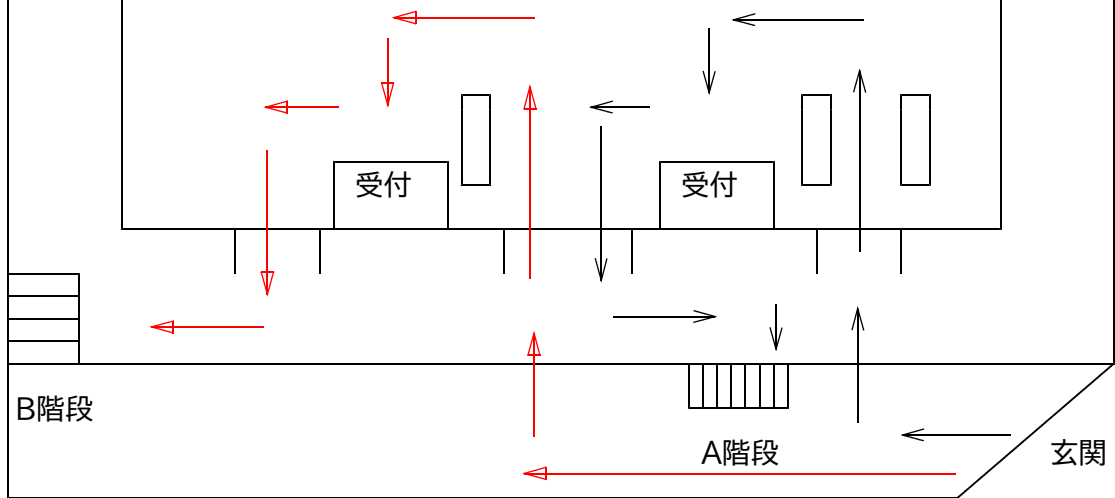


- 1 靴を靴袋に入れ、男子は向かって右の扉、女子は中央の扉から入場する。
- 2 検温・確認票提出・消毒後、受付へ
- 3 ナンバーシールを受け取る。
- 4 男子は中央の扉から出てA階段で2階へ移動  
女子は奥の扉から出てB階段で2階へ移動
- 5 座席を1つ空けて座る。
- 6 説明を聞く。
- 7 呼び出し放送で審査会場に移動
- 8 実技審査
- 9 2階剣道場にて随時、合格発表
- 10 合格者は登録手続きを行う。



← 男子  
← 女子

消毒  
確認票提出  
検温

- ・初段は9時受付
- ・二、三段は12時受付
- ・受審者確認票、靴入れ袋を持参してください
- ・口を確実に覆うマスクをつけてください
- ・登録料、剣道手帳を持参してください